

# ДЕКЛАРАЦИЯ О СОВМЕСТИМОСТИ

СП Технотон ЗАО подтверждает, что  
бесконтактный считыватель NozzleCrocodile и терминал  
АвтоГРАФ-GSM (ГЛОНАСС)



**совместимы по электрическим и измерительным характеристикам**

Погрешность совместного измерения:

расхода топлива – не более 0,9%

Директор СП Технотон ЗАО



А.Р. Каплунский

---

Основание: Протоколы испытаний от 25.11.11г.

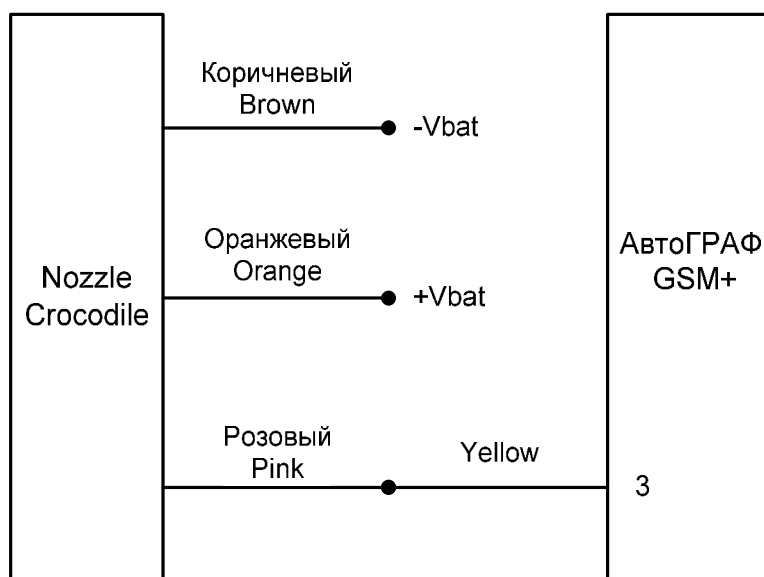
Рекомендуемая схема подключения и настройки: см. Приложение

# Приложение к декларации о совместимости терминалов АвтоГРАФ-GSM+ и бесконтактного считывателя NozzleCrodile

## 1. Подключение бесконтактного считывателя NozzleCrodile:

- 1.1. коричневый провод (-) считывателя NozzleCrodile соединён с минусом источника питания;
- 1.2. оранжевый провод (+) считывателя NozzleCrodile соединён с плюсом источника питания;
- 1.3. розовый провод (сигнал OUT) считывателя NozzleCrodile соединён с жёлтым проводом контактом 3 терминала АвтоГРАФ-GSM+;

## 2. Схема подключения:



### 3. Настройка оборудования:

3.1. В программе «GSMConf» настроить вход как для DFM (Рис. 1):

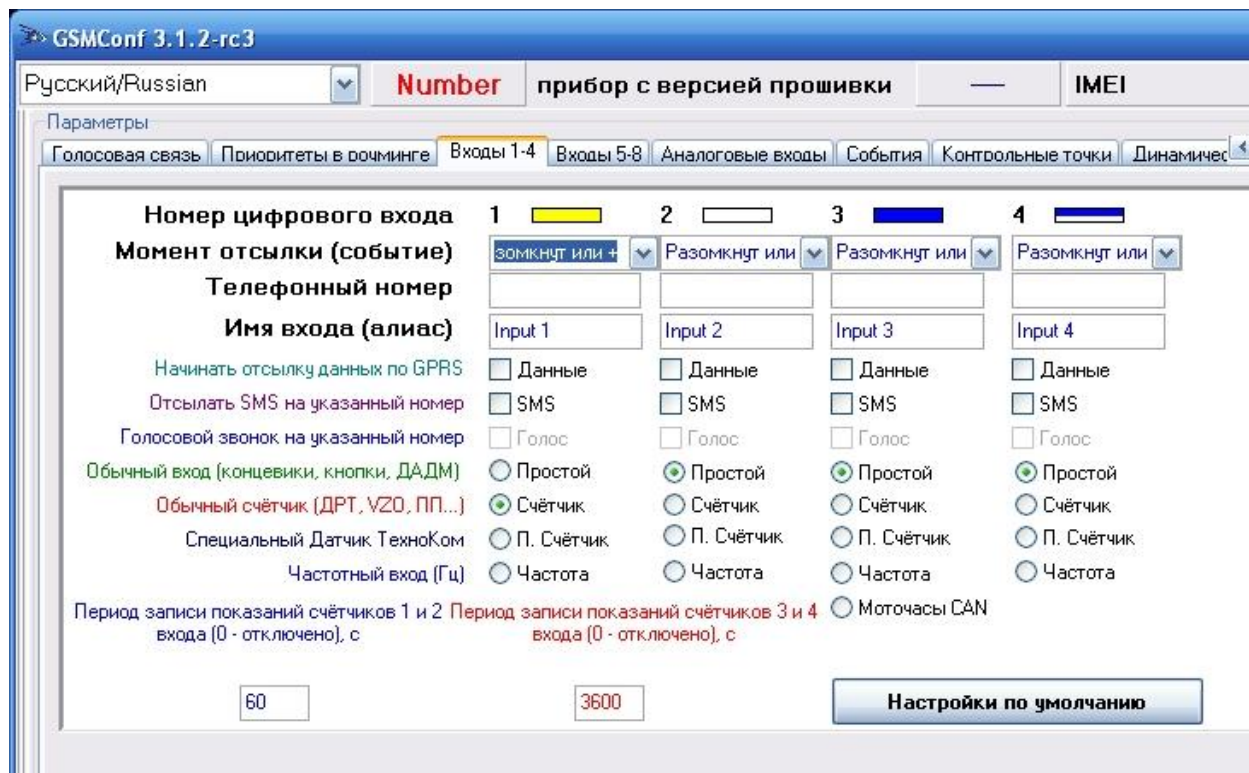


Рисунок 1

3.2. В поля настроек аналитического «ПО АвтоГРАФ» устанавливается количество импульсов на литр, рассчитанное при калибровке NozzleCrodile (Рис. 2):

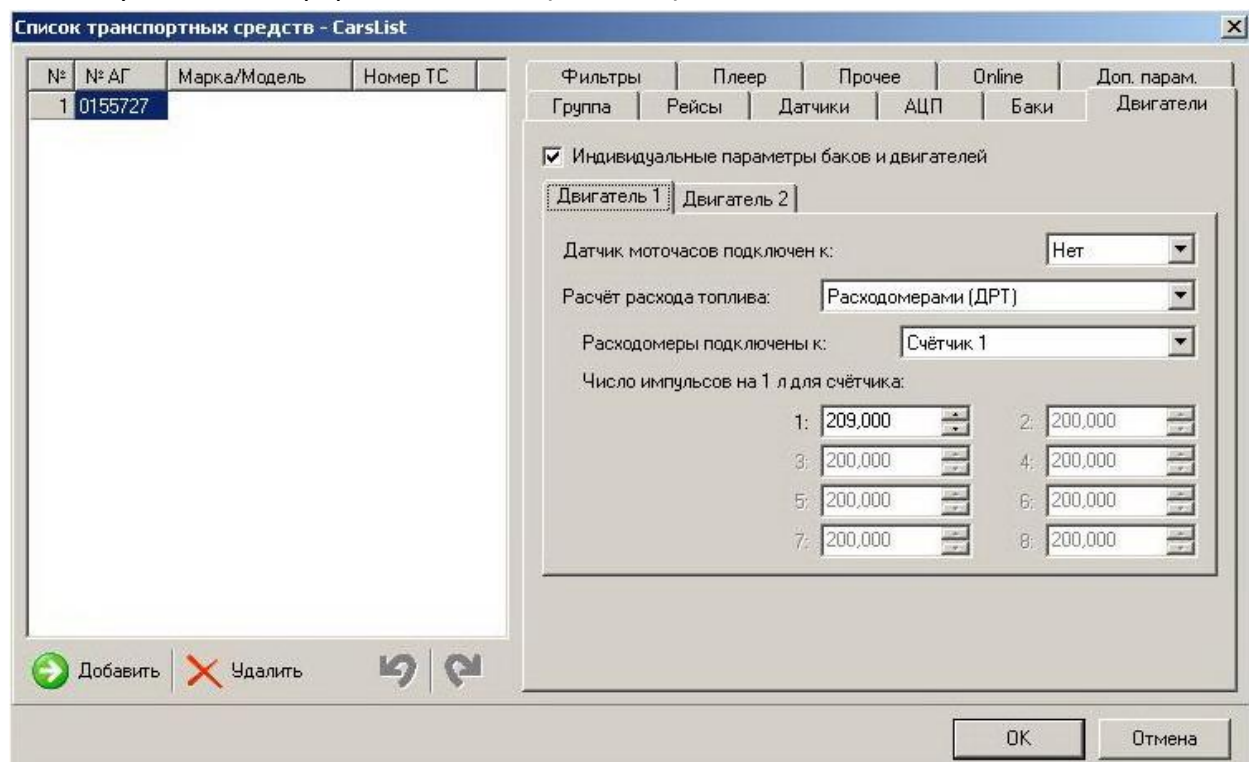


Рисунок 2

**Работа по настройке завершена.**

Начальник отдела установки и обучения

В.А. Панасюк