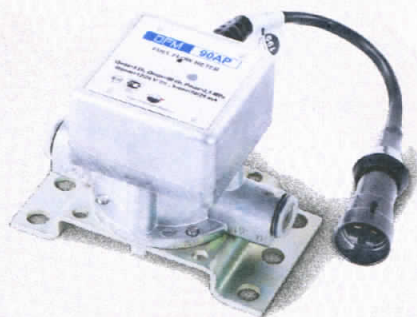


# ДЕКЛАРАЦИЯ О СОВМЕСТИМОСТИ

СП Технотон ЗАО и EcoTelematics SIA подтверждают, что  
расходомеры топлива DFM и терминалы NaviFleet ET100  
GPS/GLONASS



**совместимы по электрическим и измерительным характеристикам**

Погрешность совместного измерения  
расхода топлива – не более 1%

Директор СП Технотон ЗАО

А.Р.Каплунский

Председатель Правления

EcoTelematics SIA

С.Ф.Софьин

Основание: Протоколы испытаний от 26.04.12г.

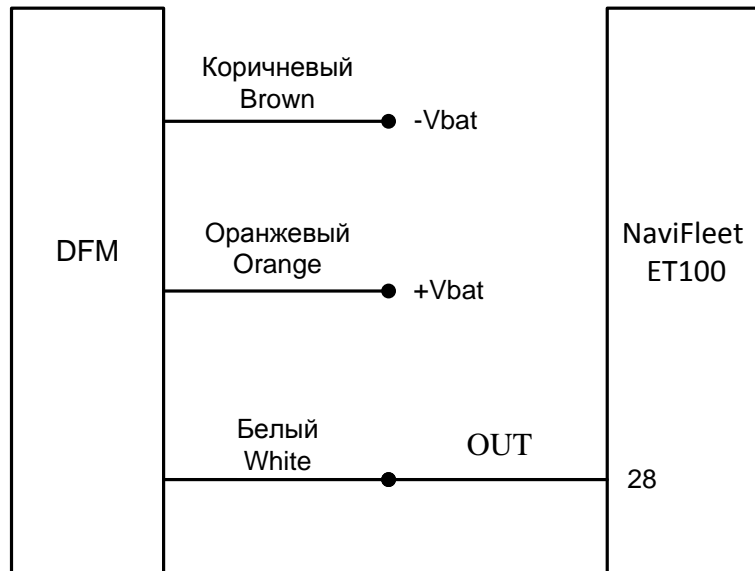
Рекомендуемая схема подключения и настройки: см. Приложение

# Приложение к декларации о совместимости терминалов NaviFleet ET100 и датчиков расхода топлива DFM

## 1. Подключение датчика расхода топлива DFM:

- 1.1. коричневый провод (-) датчика DFM соединён с минусом источника питания;
- 1.2. оранжевый провод (+) датчика DFM соединён с плюсом источника питания;
- 1.3. белый провод (сигнал DFM) датчика DFM соединён с контактом 28, терминала NaviFleet ET100;

## 2. Схема подключения:



## 3. Настройка оборудования:

- 3.1. В терминал вставляется SIM карта. Терминал регистрируется в ПО NaviFleet. Терминал настраивается с помощью Программного обеспечения Navifleet Service Program и онлайн сервиса [service.navifleet.lv](http://service.navifleet.lv).
- 3.2. В поля VZO direct ticks (VZO reverse ticks) устанавливается количество импульсов на литр, указанное в паспорте DFM и в этикетке (Рис. 1).

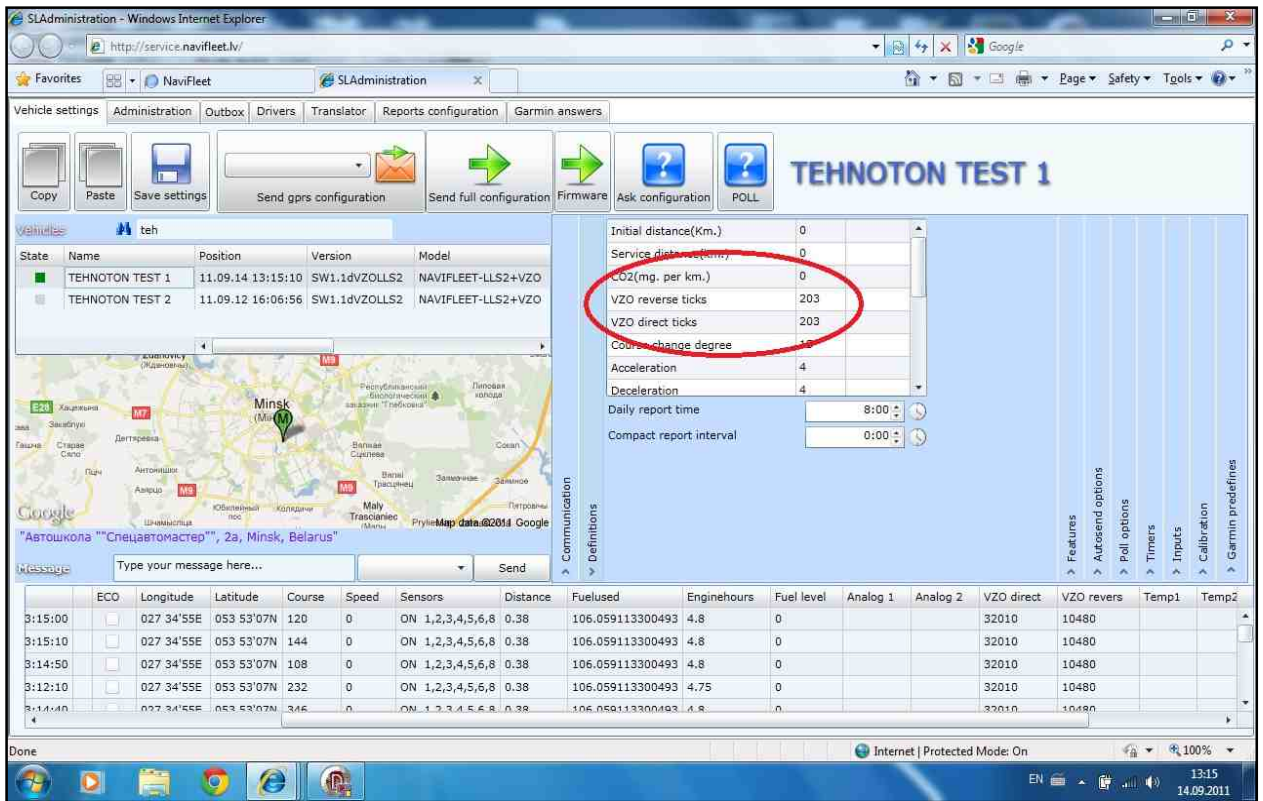


Рисунок 1

3.3. Другие необходимые настройки терминала NaviFleet ET100 указаны Рисунках 2 и 3:

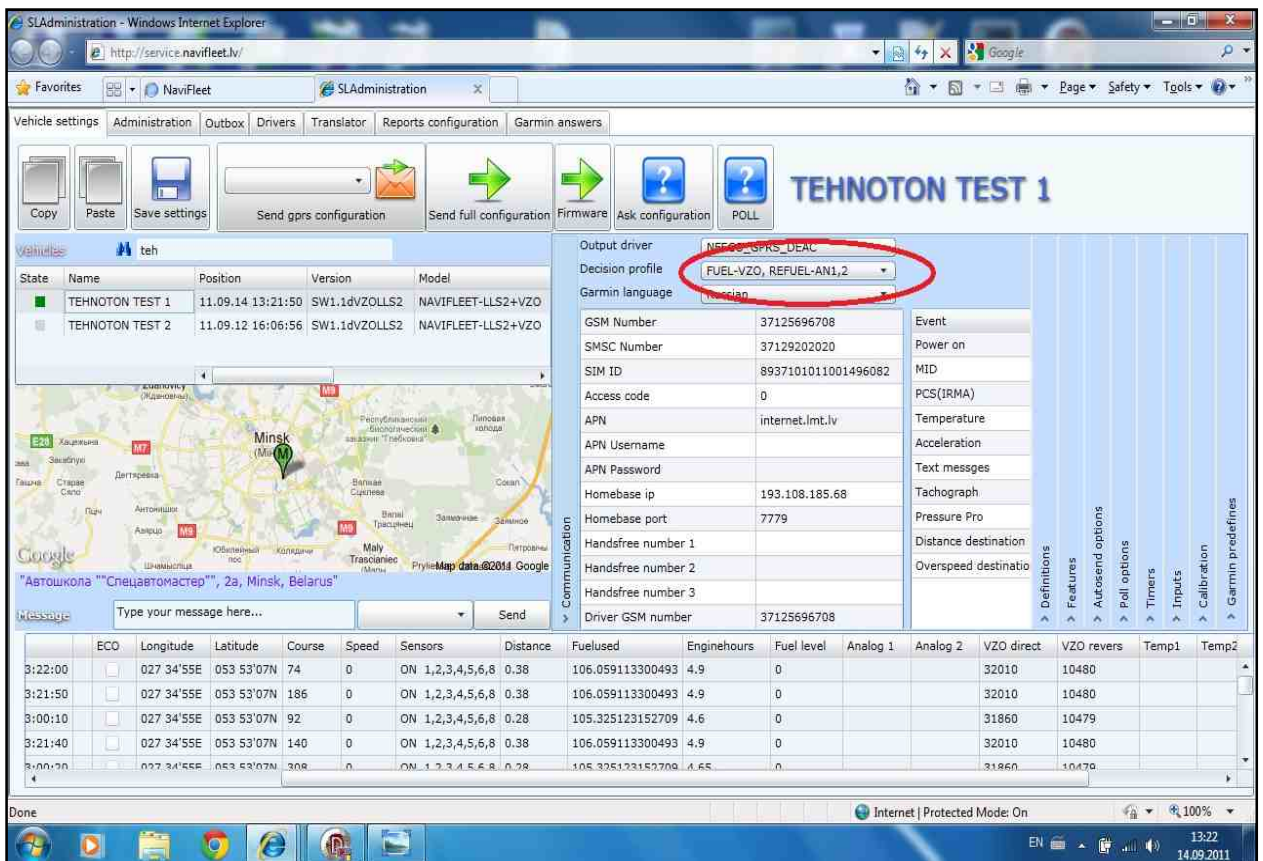


Рисунок 2

The screenshot displays the SLAdministration web interface for vehicle configuration. The main area shows a list of vehicles, a map of Minsk, and a detailed configuration panel for 'TEHNOTON TEST 1'. The configuration panel includes various sensor and data options, with 'VZO-2(fuel level and temperature)' checked and circled in red. Below the configuration panel is a data table with the following content:

	ECO	Longitude	Latitude	Course	Speed	Sensors	Distance	Fuelused	Enginehours	Fuel level	Analog 1	Analog 2	VZO direct	VZO revers	Temp1	Temp2
3:06:50	<input type="checkbox"/>	027 34'57E	053 53'08N	226	0	ON 1,2,3,4,5,6,8	0.355		4.7	0						
3:19:30	<input type="checkbox"/>	027 34'55E	053 53'07N	62	0	ON 1,2,3,4,5,6,8	0.38	106.059113300493	4.85	0			32010	10480		

Рисунок 3

**Работа по настройке завершена.**

Начальник отдела установки и обучения

В.А. Панасюк